



## STIL UND SCHNITT

### SCHNEIDERWISSEN

#### SEMINARREIHE - Die Maßschneiderei und was noch dazugehört

Die Kursteile 1-5 sind wahlweise als Seminarreihe oder einzelne Kurse buchbar (siehe auch Bildungsprämie).

Weitere Veranstaltungen finden Sie im Veranstaltungskalender unter <http://stilundschnitt.de/downloads/kalender.pdf>

#### **Teil 1: DER KUNDE IN DER SCHNEIDEREI - Auftragsabwicklung / Preisgestaltung**

Inhalt: Der Umgang mit dem Kunden, Gesprächsführung, Beratung und Körperform des Kunden in der Modellentwicklung, Passform und Anprobe, Kundenbindung, Reklamation als Chance, Preisgestaltung  
Dieser Kurs richtet sich an angestellte oder selbstständige SchneiderInnen, die Kunden beraten.

16 UStd, Eur 320,- incl. MwSt und Seminarunterlagen

Dozentin: Carmen Lüttich, Maßschneidermeisterin für Damen und Herren, Lübeck  
Ort: Hannover, Werkakademie für Gestaltung und Design im Handwerk e.V.  
Termin: Sa./ So. 20./ 21. Januar 2018  
Abschluss: Teilnahmezertifikat

#### **Teil 2: NEUE WEGE IN DER SCHNEIDEREI - Erweiterung der Angebote an den Kunden**

Inhalt: Mehrere Standbeine sichern das Auskommen. Was ergänzt das Angebot?  
Zum Beispiel eine eigene Kollektion, Maßkonfektion, Cross-Selling, Kooperationen und andere Markt- und Marketingstrategien

16 UStd, Eur 320,- incl. MwSt und Seminarunterlagen

Dozentin: Carmen Lüttich, Maßschneidermeisterin für Damen und Herren, Lübeck  
Ort: Hannover, Werkakademie für Gestaltung und Design im Handwerk e.V.  
Termin: Sa./ So. 17./ 18. Februar 2018  
Abschluss: Teilnahmezertifikat

#### Teil 3: PROBLEMFIGUR Damen - Figurabweichung RUMPF

Inhalt: Körperformen und Haltungsfehlern am Rumpf erkennen (an zwei Damen), Schnittkonstruktion anpassen, Passformfehler in der Anprobe erkennen und beheben

16 UStd, Eur 320,- incl. MwSt und Seminarunterlagen

Dozentin: Helga Groß, Damenschneidermeisterin, Jurymitglied beim Bundeskongress; Gera

Ort: Hannover, Werkakademie für Gestaltung und Design im Handwerk e.V.

Termin: Sa./ So. 10./ 11. März 2018

Abschluss: Teilnahmezertifikat

#### Teil 4: MODELLENTWICKLUNG Damen - Anspruchsvolles Schnittdesign

Inhalt: Drapagen und anspruchsvolle Modellgestaltung aus dem Kundengrundschnitt, praxisorientierte Modellauswahl für Problemfiguren

16 UStd, Eur 320,- incl. MwSt und Seminarunterlagen

Dozentin: Helga Groß, Damenschneidermeisterin, Jurymitglied beim Bundeskongress; Gera

Ort: Hannover, Werkakademie für Gestaltung und Design im Handwerk e.V.

Termin: Sa./ So. 14./ 15. April 2018

Abschluss: Teilnahmezertifikat

#### Teil 5: PROBLEMFIGUR Damen - Figurabweichung ROCK / HOSE

Inhalt: In diesem Seminar bringen die TeilnehmerInnen einen eigenen Schnitt für sich oder einem Model mit sowie eine daraus gefertigte Nesselprobe. Gemeinsam werden die Anproben durchgeführt, besprochen und der Schnitt angepasst.

Voraussetzung sind unbedingt Schnittkenntnisse.

16 UStd, Eur 320,- incl. MwSt und Seminarunterlagen

Dozentin: Helga Groß, Damenschneidermeisterin, Jurymitglied beim Bundeskongress; Gera

Ort: Hannover, Werkakademie für Gestaltung und Design im Handwerk e.V.

Termin: Sa./ So. 22./ 23. September 2018

Abschluss: Teilnahmezertifikat

Die Teilnehmerzahl ist begrenzt. Die Anmeldungen werden nach Eingang berücksichtigt.  
Reservieren Sie rechtzeitig einen Platz.

Für Reservierungen, Anmeldungen und weitere Informationen wie Übernachtungsmöglichkeiten senden Sie bitte eine Email oder rufen Sie mich an.

#### SCHNITTKONSTRUKTION für Quereinsteiger und Fortgeschrittene

##### **Basiskurs Schnittzeichnen für Anfänger** - Einführung in die Schnittkonstruktion

Die Architektur des Körpers – 3D wird zu 2D  
Das Maßnehmen und die Konstruktionsformeln  
Schnittzeichnen - der Rockschnitt  
Körperhaltung in die Konstruktion einbauen  
Modellentwicklung und Design

##### **Grundkurs I - der Rumpfschnitt**

Basis für Kleid, Bluse, Oberteil, T-Shirt, Sweatshirt...  
Maßtabelle, Formelsammlung, Schnittkonstruktion Grundschnitt  
Körperhaltung in die Konstruktion einbauen  
Beispiel zur Modellentwicklung aus dem Maß-Grundschnitt  
Voraussetzung ist die Teilnahme am Basiskurs oder Vorkenntnisse in der Schnittkonstruktion.

##### **Grundkurs II - Hose**

Maßtabelle, Formelsammlung, Schnittkonstruktion Grundschnitt  
Körperhaltung in die Konstruktion einbauen  
Beispiel zur Modellentwicklung aus dem Maß-Grundschnitt  
Voraussetzung ist die Teilnahme am Basiskurs oder Vorkenntnisse in der Schnittkonstruktion.

##### **Grundkurs III - Jacke und Mantel**

Maßtabelle, Formelsammlung, Schnittkonstruktion Grundschnitt  
Körperhaltung in die Konstruktion einbauen  
Beispiel zur Modellentwicklung aus dem Maß-Grundschnitt  
Voraussetzung ist die Teilnahme am Basiskurs oder Vorkenntnisse in der Schnittkonstruktion.

##### **Modellkurs - Design aus dem Grundschnitt**

Modellentwicklung und Designgestaltung  
Grundlage ist ein vorhandener Grundschnitt

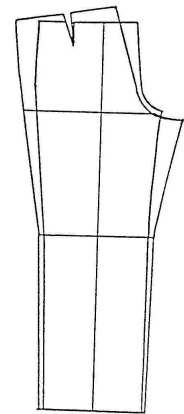
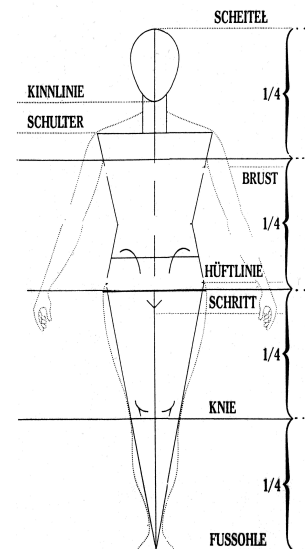
Voraussetzung ist die Teilnahme am Basiskurs oder Vorkenntnisse in der Schnittkonstruktion.

##### **Alle Termine zu den Schnittkursen finden Sie im Veranstaltungskalender:**

<http://stilundschnitt.de/downloads/kalender.pdf>

Die Kursteile sind wahlweise als Seminarreihe oder einzelner Kurs buchbar.

Für Anmeldungen und weitere Informationen senden Sie bitte eine Email oder rufen Sie mich an.



#### FÖRDERMÖGLICHKEITEN



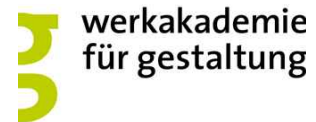
>> Zahlt sich aus:  
**Die Bildungsprämie**

Alle unsere Kurse und Seminare sind als berufliche Bildung förderfähig über die Bildungsprämie. Informieren Sie sich in Ihrer zuständigen Beratungsstelle. Diese finden Sie unter [www.bildungspraemie.info](http://www.bildungspraemie.info) oder über die kostenlose Hotline: 0800 - 26 23 000

- Die Kursreihen sind förderfähig (50% der Kursgebühr) durch *die Bildungsprämie*. Die Kurse können auch einzeln gefördert werden.
- Die Bildungsprämie wird aus Mitteln des Bundesministeriums für Bildung und Forschung und aus dem Europäischen Sozialfonds der Europäischen Union gefördert.
- Prämiegutscheine können nur geltend gemacht werden, wenn sie **vor Anmeldung zum Seminar** ausgestellt wurden
- Reservieren Sie sich rechtzeitig Ihren Platz.

#### KOOPERATIONSPARTNER

**Die Werkakademie für Gestaltung und Design im Handwerk Niedersachsen e.V.** ist eine Weiterbildungseinrichtung der sechs niedersächsischen Handwerkskammern und wurde 1992 ins Leben gerufen.



Die Werkakademie ist als eingetragener und als gemeinnützig anerkannter Verein organisiert, dessen Hauptgeschäftsgebiet die gestalterische Weiterbildung im Handwerk ist.

Unser Angebot orientiert sich an den marktorientierten Bedürfnissen von Handwerksbetrieben mit den Themenschwerpunkten Gestaltung und Restaurierung.

[www.werkakademie-gestaltung.de](http://www.werkakademie-gestaltung.de)

#### **Ausbildung zum Gestalter im Handwerk an der Werkakademie für Gestaltung und Design**

Erfahrene Dozenten aus Handwerk, Kunst und Wissenschaft vermitteln umfangreiche theoretische und praktische Kenntnisse. Die TeilnehmerInnen entwickeln so einen breiten Fächer an Kompetenzen, handwerkliche Produkte und Dienstleistungen kundenorientiert zu gestalten.

Sie werden ermutigt, begleitet und befähigt, ihre Kreativität zu erweitern und zu entwickeln. Sie lernen ihre Ideen zeichnerisch darzustellen, ihren Farben- und Formensinn für die Umsetzung der Entwürfe zu entwickeln, sie lernen konzeptionell zu arbeiten und ihre Konzepte verständlich und überzeugend zu präsentieren. Das sind heute unverzichtbare Merkmale für erfolgreiche Produktentwicklung und Kundenberatung.

Gemeinsam mit Handwerkern aus den verschiedenen Berufen lernen sie in einem einzigartigen Lernumfeld, begleitet und angeleitet von einem engagierten Dozententeam.

Weitere Infos unter: [http://werkakademiegestaltung.de/1\\_gestalter.html](http://werkakademiegestaltung.de/1_gestalter.html)