

Carmen Lüttich

## STIL UND SCHNITT

### SCHNEIDERWISSEN

#### MEHR AUTHENTIZITÄT IM EIGENEN STIL

Schöne Häuser brauchen gute Architekten und fähige Statiker.  
Und jedes schöne Kleidungsstück braucht ein gutes Design im richtigen Schnitt.  
Besuchen Sie auch in meine Werkstatt: <http://stilundschnitt.de/downloads/werkstatt.pdf>

#### STIL UND SCHNITT - TYPBERATUNG

Wissen Sie denn, was Ihnen wirklich steht?  
Im Seminar erfahren Sie den Unterschied zwischen Körperformtyp und Stiltyp. Lernen Sie den natürlichen Körperbau erkennen und entdecken Sie Ihre Schokoladenseiten. Ihre „Hingucker“ vorteilhaft in Szene zu setzen ist das Ziel. Die Auswahl der Garderobe, der Schnitte und Accessoires fällt Ihnen mit den vermittelten Bausteinen deutlich leichter. Vereinbaren Sie gerne einen Termin mit mir.

Haben Sie Lust mit Ihren Freundinnen gemeinsam eine Typberatung zu erleben? In einer Kleingruppe bis maximal 6 Personen erfrischende 3,5 Std. zwischen I-Tüpfelchen und Crème de la Crème auf der Schokolade erleben Sie vielleicht ganz neue Seiten an sich.

Rufen Sie mich gerne für weitere Informationen an.



#### **TIPP für HobbyschneiderInnen - Schnitterstellung auf das eigene Körpermaß**

Lassen Sie sich Ihren passenden Schnitt in meiner Werkstatt anfertigen. Ich erstelle auf Ihre Körpermaße Grundschnitte und/ oder Modellschnitte. Rufen Sie mich gerne zur weiteren Fragen Terminabsprache an.

Oder kommen Sie in meine Schnittkurse.

#### SCHNITTKURSE für HobbyschneiderInnen

##### **Schnittkurs - Fertigschnitte anpassen**

Wer kennt es nicht, mit Begeisterung wird ein schönes Schnittmuster aus dem großen Angebot ausgewählt. Nach dem Zuschnitt wird der ersten Anprobe entgegen gefiebert. Doch schade, das Teil passt nicht so wie gewünscht und Änderungen sind wieder einmal notwendig.

In diesem Kurs lernen Sie nicht nur das Maßnehmen. Auch das Erkennen der Körperform und der Haltung ist entscheidend für die Passform Ihres Schnittmusters.

- Anpassung eines Fertigschnitts an die Körpermaße
- Maßnahmen am Körper, Vergleich mit der Maßtabelle
- Zugaben für die Bewegung ergänzen
- Grundschnitte abändern für **Rock, Hose, Oberteil, Jacke**
- Vorkenntnisse in der Anfertigung sollten vorhanden sein.

Termine finden Sie hier: <http://stilundschnitt.de/downloads/kalender.pdf>

#### SCHNITTKONSTRUKTION für Quereinsteiger und Fortgeschrittene

##### **Basiskurs Schnittzeichnen** - Einführung in die Schnittkonstruktion

Die Architektur des Körpers – 3D wird zu 2D  
Das Maßnehmen und die Konstruktionsformeln  
Schnittzeichnen - der Rockschnitt  
Körperhaltung in die Konstruktion einbauen  
Modellentwicklung und Design

##### **Grundkurs I - der Rumpfschnitt**

Basis für Kleid, Bluse, Oberteil, T-Shirt, Sweatshirt...  
Maßtabelle, Formelsammlung, Schnittkonstruktion Grundschnitt  
Körperhaltung in die Konstruktion einbauen  
Beispiel zur Modellentwicklung aus dem Maß-Grundschnitt  
Voraussetzung ist die Teilnahme am Basiskurs oder Vorkenntnisse in der Schnittkonstruktion.

##### **Grundkurs II - Hose**

Maßtabelle, Formelsammlung, Schnittkonstruktion Grundschnitt  
Körperhaltung in die Konstruktion einbauen  
Beispiel zur Modellentwicklung aus dem Maß-Grundschnitt  
Voraussetzung ist die Teilnahme am Basiskurs oder Vorkenntnisse in der Schnittkonstruktion.

##### **Grundkurs III - Jacke und Mantel**

Maßtabelle, Formelsammlung, Schnittkonstruktion Grundschnitt  
Körperhaltung in die Konstruktion einbauen  
Beispiel zur Modellentwicklung aus dem Maß-Grundschnitt  
Voraussetzung ist die Teilnahme am Basiskurs oder Vorkenntnisse in der Schnittkonstruktion.

##### **Modellkurs - Design aus dem Grundschnitt**

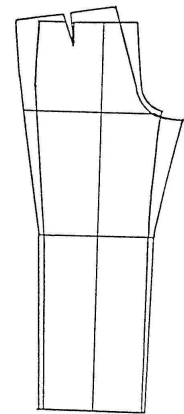
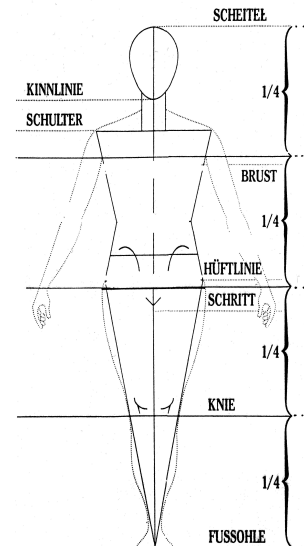
Modellentwicklung und Designgestaltung  
Grundlage ist ein vorhandener Grundschnitt

Voraussetzung ist die Teilnahme am Basiskurs oder Vorkenntnisse in der Schnittkonstruktion.

**Alle Termine zu den Kursen finden Sie auf dem Veranstaltungskalender:**

<http://stilundschnitt.de/downloads/kalender.pdf>

Für Anmeldungen und weitere Informationen senden Sie bitte eine Email oder rufen Sie mich an.



#### FÖRDERMÖGLICHKEITEN



>> Zahlt sich aus:  
**Die Bildungsprämie**

Alle unsere Kurse und Seminare sind als berufliche Bildung förderfähig über die Bildungsprämie. Informieren Sie sich in Ihrer zuständigen Beratungsstelle. Diese finden Sie unter [www.bildungspraemie.info](http://www.bildungspraemie.info) oder über die kostenlose Hotline: 0800 - 26 23 000

- Die Kursreihen sind förderfähig (50% der Kursgebühr) durch *die Bildungsprämie*. Die Kurse können auch einzeln gefördert werden.
- Die Bildungsprämie wird aus Mitteln des Bundesministeriums für Bildung und Forschung und aus dem Europäischen Sozialfonds der Europäischen Union gefördert.
- Prämiegutscheine können nur geltend gemacht werden, wenn sie **vor Anmeldung zum Seminar** ausgestellt wurden
- Reservieren Sie sich rechtzeitig Ihren Platz.

#### KOOPERATIONSPARTNER

**Die Werkakademie für Gestaltung und Design im Handwerk Niedersachsen e.V.** ist eine Weiterbildungseinrichtung der sechs niedersächsischen Handwerkskammern und wurde 1992 ins Leben gerufen.



Die Werkakademie ist als eingetragener und als gemeinnützig anerkannter Verein organisiert, dessen Hauptgeschäftsgebiet die gestalterische Weiterbildung im Handwerk ist.

Unser Angebot orientiert sich an den marktorientierten Bedürfnissen von Handwerksbetrieben mit den Themenschwerpunkten Gestaltung und Restaurierung.

[www.werkakademie-gestaltung.de](http://www.werkakademie-gestaltung.de)

#### **Ausbildung zum Gestalter im Handwerk an der Werkakademie für Gestaltung und Design**

Erfahrene Dozenten aus Handwerk, Kunst und Wissenschaft vermitteln umfangreiche theoretische und praktische Kenntnisse. Die TeilnehmerInnen entwickeln so einen breiten Fächer an Kompetenzen, handwerkliche Produkte und Dienstleistungen kundenorientiert zu gestalten.

Sie werden ermutigt, begleitet und befähigt, ihre Kreativität zu erweitern und zu entwickeln. Sie lernen ihre Ideen zeichnerisch darzustellen, ihren Farben- und Formensinn für die Umsetzung der Entwürfe zu entwickeln, sie lernen konzeptionell zu arbeiten und ihre Konzepte verständlich und überzeugend zu präsentieren. Das sind heute unverzichtbare Merkmale für erfolgreiche Produktentwicklung und Kundenberatung.

Gemeinsam mit Handwerkern aus den verschiedenen Berufen lernen sie in einem einzigartigen Lernumfeld, begleitet und angeleitet von einem engagierten Dozententeam.

Weitere Infos unter: [http://werkakademiegestaltung.de/1\\_gestalter.html](http://werkakademiegestaltung.de/1_gestalter.html)